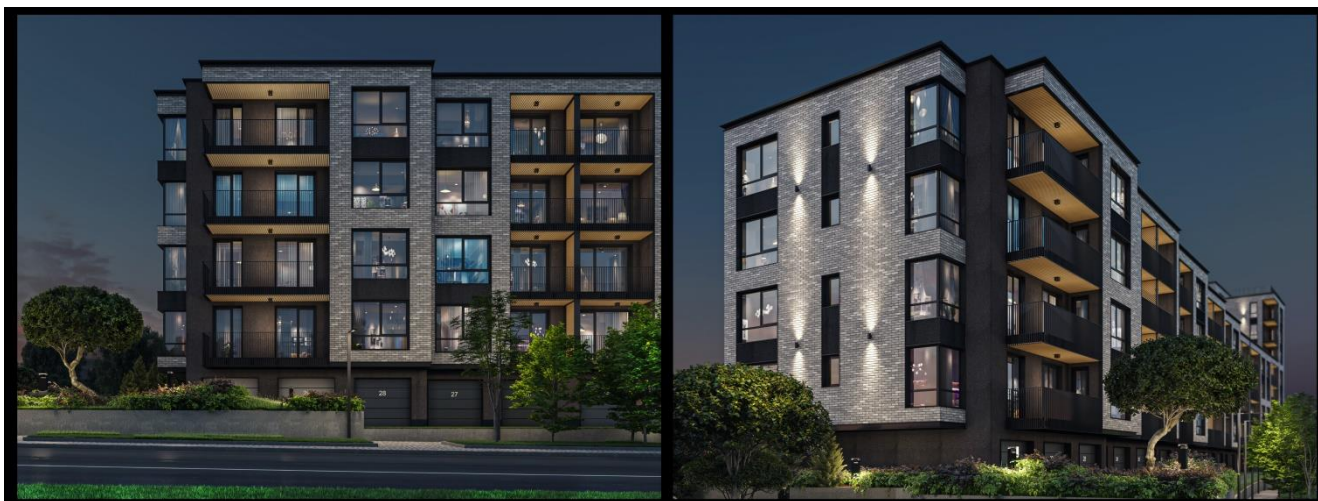


## Приложение № 1

Към Раздел V чл.8, ал.8 от Предварителния договор за покупко-продажба на недвижим имот № .....

Степен на завършеност и довършителни работи на недвижимите имоти към Предварителен договор за покупко-продажба на недвижим имот и строителство от .....



1. **Конструкция** – монолитна стоманобетонова безредова.

2. **Фасади:**

- **ЕКOPUR клинкер**, е фасадна топлоизолационна система с вграден клинкер. ЕКОPUR клинкер е произведен в заводски условия композитен панел с полиуретаново ядро и вграден 14мм. клинкер на европейският производител :

**KING  
KLINKER**

quick-mix 

Положена в заводски условия фуга на панела е на ЕКОPUR клинкер е с клас на реакция на огън В S1 D0 по европейския регламент EN 13501-1:2008.

ЕКOPUR клинкер е с U стойност на стената = 0,237 w/m<sup>2</sup> при системата от: EPS 60mm. + ЕКОPUR KLINKER 40mm.

ЕКOPUR клинкер е с 20 % по добри топлоизолационни качества от всички конкуренти системи.

ЕКOPUR клинкер е с 30 % по добри шумоизолационни показатели.

ФАСАДНА СИСТЕМА БЕЗ : ТЕРМОМОСТОВЕ ; КОНДЕНЗ ; МУХЪЛ.



- 
- Черна минерална мазилка **BAUMIT** с топлоизолационна система на **BAUMIT** - 10 години гаранция според архитектурен проект .
- Каменни облицовки на подпорни стени в двора според архитектурен проект;
- Обръщане към прозорци с подпрозоречни алуминиеви поли и алуминиеви черни каси в цвят по **RAL9005 M** съгласно архитектурен проект;
- Ажурни метални парапети от шина по архитектурен детайл със захват пред с.т.б.плочи в цвят черен **RAL9005M**.
- Окачени тавани над тераси – окачена система от профили с дървесен цвят тип „Пергола“ на фирма **TARIMATEC - Plasticwood®**: материал, изработен от PVC с растителни влакна.

### 3. Дограма:

- Двухцветна алуминиева дограма с прекъснат термомост, Weiss Profil, система Termo Smart WP78, с еднокамерен стъклопакет с дебелина 28 мм (четирисезонно 4 мм и бяло 4 мм). С многоточков регулируем обков. Хидроизолационна лепенка с алуминиево фолио по целия периметър на дограмата.

### 4. Плосък покрив – топлоизолация - XPS (екструдирани пенополистирол) с d=20 cm, замазка за осигуряване на наклоните и хидроизолация, изпълнена с рулонен битумен материал, като горния слой е с посипка;

### 5. Вертикална планировка и Озеленяване - по специално разработен проект - градинско осветление, улично осветление, алеи, озеленяване, поливна система, парково обзавеждане.

### 6. Подови настилки:

- Циментова замазка в спални, дневни, коридор, антре - тип „плаваща армирана замазка

### 7. Стени:

- Външни стени тухла 25 cm „Wienerberger-Porotherm” . Вътрешно - машинна гипсова мазилка по БДС. Външно съгласно фасади.
- Вътрешни стени между апартаментите - тухла 25 cm „Wienerberger-Porotherm”, машинна гипсова мазилка по БДС.
- Вътрешни преградни стени в апартаментите - тухла 12 cm „Wienerberger-Porotherm”, машинна гипсова мазилка по БДС.

### 8. Тавани:

- машинна гипсова мазилка по БДС;

### 9. Санитарни възли:

- Довършителни работи:
  - тавани – стоманобетонна плоча;
  - под – циментова замазка до h=10 cm, хидроизолационна обмазка по ъгли и около сифони
  - стени – варо-циментова мазилка;



**NTKHOUSE**

**10. Балкони, лоджии и тераси** – настилка от студоустойчив гранитогрес, с монтиран парапет според проект - изцяло завършени;

**11. Врати:**

- Входна – Блиндирана с включен обков, тристранно заключване, касова брава, секретен патрон, бронировка, обхватна каса, шпионка и дръжка неръждавейка с покритие HPL – дървесен ефект.

**12. Общи части** - изцяло завършени

- **стълбища и площадки** – под - циментова замазка и настилка от гранитогрес, метални парапет и ръкохватка, стени – боядисани с латекс върху гипсова шпакловка, тавани – боядисани с латекс върху гипсова шпакловка, с дизайнерско осветление по проект;
- **гл. фойета и коридори** – под - циментова замазка и настилка от гранитогрес, стени - ламперия и облицовки според интериорен проект, окачени тавани с гипсокартон, боядисани с латекс върху гипсова шпакловка, с дизайнерско осветление по проект;

**13. Гаражи на партерно ниво кота ±0,00:**

- под – арм.циментова замазка;
- стени – варо-циментова мазилка по БДС;
- тавани – варо-циментова мазилка;
- Секционни врати с дистанционно – **Hörmann** за всеки отделен гараж.
- ел. част – изпълнена съгласно проекта, контакти, табло и осветление във всеки гараж;
- Визуална комуникация – номерация.

**14. Подземни Гаражи:**

- под - шлайфан бетон;
- стени – видим бетон, Вътрешни преградни стени в апартаментите - тухла 12 см „Wienerberger-Porotherm”, варо-циментова мазилка по БДС, боядисване с фазаген ;
- Външни стени към маневрената площ – тухла 12 см „Wienerberger-Porotherm”, варо-циментова мазилка по БДС, боядисване с фазаген.
- тавани – видим бетон с минерална вата с черен воал – 10 см съгласно архитектурен проект;
- Секционни врати с дистанционно – **Hörmann** за всеки отделен гараж.
- Главна Секционна врати с дистанционно – **Hörmann** на главния подход към подземния гараж – при рампа.
- ел. част – изпълнена съгласно проекта, контакти, табло и осветление във всеки гараж;
- осветление в общи части-маневрена площ;
- видеонаблюдение
- Визуална комуникация – табели, номерация и знаци.

**15. ВиК инсталации:**

- ВиК инсталация - полипропиленови тръби и цялостна изолация;
- Канализация – PVC (безшумни).
- индивидуален водомер за студена вода, с дистанционно отчитане за всяко жилище.



- ВиК изводи на тапа за мивка, миялна машина, пералня, сушилня към кухни и килер.
- Противопожарно сухотръбие в общи части;
- Дъждовно отводняване на сградата;
- Площадково отводняване;

**16. ОВК инсталации:**

- ОВ инсталация - Тръбна мрежа за отоплителни уреди-радиатори и лири свързани с ТОПЛОФИКАЦИЯ;
- Мрежа и захранване от ТОПЛОФИКАЦИЯ и абонатна станция;
- Тръбни връзки и окабеляване за инсталация и монтаж на система „сплит“ климатизатори на директно изпарение, инверторен тип (без доставка и монтаж на вътрешно и външно тяло).
- Изводи за алуминиеви глйдери и лири за баня.
- Общообменна вентилация на подземен гараж.

**17. Ел. инсталации:**

- Електрическа инсталация - завършена, окомплектована съгласно българските стандарти, с ключове и контакти, изградено апартаментно табло с автоматични предпазители и дефектнотокова защита, кабели положени в гофрирани тръби;
- Ще бъде изградена система за видеонаблюдение и контрол на достъпа, покриваща периферията на сградите, пред жилищните входове - главни входове двора, фойета, достъпа до сутерените през входните рампи, в подземния гараж.
- Изводи за осветителни тела;
- Осветителни тела за общите площи и околното пространство;
- Изграждане на инсталация за кабелна телевизия, Internet;
- Окабеляване за домофонна инсталация с възможност за отваряне на електрическа брава на входна врата; система за контрол на достъпа на входни врати на сградата;
- Кухненски бокс - Всички необходими изводи – ел. за миялна машина, хладилник, котлони, фурна и абсорбатор;
- Подгръване на рампа.

**Външно захранване на сградата с електрическа енергия, вода и канализация.**

**ВЪЗЛОЖИТЕЛ :** .....

**ИЗПЪЛНИТЕЛ :** .....